



FICHA TÉCNICA

BW280



CORDÓN DE ACERO DE ALTA RESISTENCIA CON ESPESOR DE REVESTIMIENTO INTERIOR DE 4,0 MM



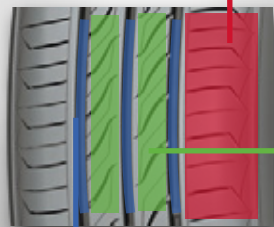
EL MATERIAL DE CAUCHO DE ALTA CALIDAD PRODUCE UNA SÚPER ELASTICIDAD DEL CAUCHO.



UN 20 % MÁS DE RENDIMIENTO QUE EL PRODUCTO ESTÁNDAR

CAPACIDAD DE SOBRECARGA DEL 20% REFORZANDO EL CUERPO Y LA CARA DEL NEUMÁTICO.

RENDIMIENTO DE UN 30 A 50% MAYOR QUE OTRO PRODUCTO



• Diseño de laminillas verticales anchas de tres piezas que proporcionan un mejor rendimiento de drenaje en caminos de lodo y agua, evitando el deslizamiento.

• Los bloques de patrón grandes mejoran el rendimiento resistente al desgaste y a la perforación, lo que la hace resistente a pinchaduras

• La banda de rodadura cuenta con un diseño exclusivo que proporciona un mayor rendimiento del neumático.



SILENCIOSA



ALTO KILOMETRAJE



CÓMODA



EFICIENTE

Pulgadas: 13-17 / Rango de velocidad: H-W / Serie: 65-80

TAMAÑO	LI/SS	CARGA	PRESIÓN		RIM
			KPA	PSI	
155/65R13	73T	365	300	44	4.50B
165/65R13	77T	412	300	44	5.00B
165/70R13	79T	437	300	44	5J
175/70R13	82T	475	300	44	5J
155/65R14	75T	387	300	44	4½J × 14
165/60R14	75H	387	300	44	5J
165/65R14	79T	437	300	44	5J
165/70R14	81T	462	300	44	5J
175/65R14	82H	475	300	44	5J
175/70R14	84T	500	300	44	5J
185/65R14	86H/90H	530	300	44	5½J
155/60R15	74H	375	300	44	4½J
165/60R15	77T	412	300	44	5J
165/65R15	81H	462	300	44	5J
175/55R15	77H	412	300	44	5½J
175/60R15	81H	462	300	44	5J
175/65R15	84H	500	300	44	5J
185/55R15	82V	475	300	44	6J
T155/80R17	111T	1090	460	60	4T × 17