

FICHA TÉCNICA

HR566 CARGA



**DURABILIDAD
 COMPROBADA**
HASTA 100,000 KM



**CORDÓN DE ACERO
 REFORZADO DE ALTA
 RESISTENCIA CON
 ESPESOR DE REVESTI-
 MIENTO INTERIOR DE
 4,5 MM**

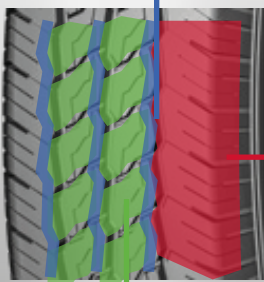


**AL SER UNA FORMULA
 DE 68% CAUCHO NATU-
 RAL DE ALTA CALIDAD
 PRODUCE UNA SÚPER
 ELASTICIDAD DEL
 CAUCHO OFRECIENDO
 MAYOR RENDIMIENTO.**

**CAPACIDAD DE SOBRECARGA DEL 20%
 POR SU REFUEZO EN EL CUERPO Y LA
 CARA DEL NEÚMATICO.**

**OFRECE UN 30 % MÁS DE RENDIMIENTO
 QUE OTRAS MARCAS.**

**MAYOR RESISTENCIA DE UN 30 A 45%
 QUE OTRAS MARCAS**



• Contiene tres ranuras curvas en la banda de rodamiento que proporcionan el mayor agarre en altas velocidades tanto en superficies secas como húmedas.

• Su avanzado diseño angular de la banda de rodamiento ofrece un óptimo rendimiento del drenaje de agua, manteniendo la tracción en superficies húmedas.

• Contiene una robusta estructura de acero que brinda una mayor resistencia en sobrecargas de peso y en superficies deformes.

TAMAÑO	LI/SS	CARGA	PRESIÓN		RIM
			KPA	PSI	
185R14C-8PR	102/100Q	850/800	450	65	5½J
185R15C-8PR	103/102Q	875/850	450	65	5½J
195R14C-8PR	105/103Q	925/875	450	65	5½J
195R15C-8PR	106/104Q	950/900	450	65	5½J
195/70R15C-8PR	104/102Q	900/850	300	44	6J
195/65R16LT-8PR	99/96Q	775/710	450	65	6J
205/70R15C-8PR	106/104R	950/900	450	65	6J
205/75R15LT-8PR	103/100R	875/800	450	65	5½J
225/70R15C-8PR	112/110R	1120/1060	450	65	6.50B
175/75R16LT-8PR	97/94R	925/875	450	65	5J
185/65R15LT-8PR	94/91Q	690/615	450	65	5½J
195/60R15LT-8PR	95/92Q	690/615	450	65	6J
215/70R16LT-8PR	106/103Q	950/875	450	65	6½J × 16
195/75R16LT-10PR	107/103Q	975/875	550	80	5 1/2J